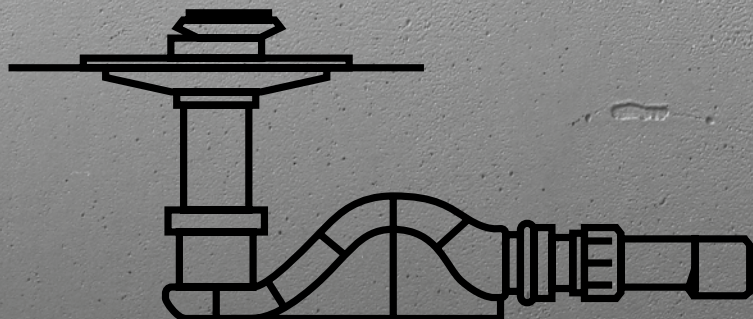


Kanali za tuš Advantix

Odtočna tehnika



Kanali za tuš in pribor za odvodnjavanje v kopalnicah. Za kompozitno zatesnitev (prha s ploščicami) s tesnilno podlogo in namestitvenim lepilom. Za stensko in talno namestitvev. Vgradne višine od 25 do 200 mm. Različne materialne in oblikovne različice.

Kanali za tuš Advantix Cleviva

Odvod navpično ali vodoravno, vgradne višine od 25, 70 in 95 mm, dolžina rešetk od 800 do 1200 mm

Kanali za tuš Advantix

Dolžina rešetk od 750 do 1200 mm, rešetka in osnovna enota iz nerjavnega jekla 1.4301, peskana tesnilna prirobnica, obremenljiv do max. 300 kg, z odstranljivim sifonom.

Advantix Vario

Možno brezstopenjsko krajšanje dolžine od 300 do 1200 mm, dolžinsko, višinsko in oblikovno prilagodljivi, izdelani iz kakovostne umetne mase, z rešetko.

Kotni odtoki Advantix

Okvir z nastavljivo višino in stranjo, rešetka in osnovna enota iz nerjavnega jekla 1.4301, obremenljiv do max. 300 kg, z odstranljivo potopno cevjo.

Opomba

V zvezi z uporabo izdelkov za druga področja uporabe in medije od navedenih se je treba posvetovati s podjetjem Viega! Izdelki iz umetne mase PP (polipropilena) so okolju prijazni in imajo najboljše lastnosti za gospodinjstvo odpadno vodo. Vročo vodo do max. 95 °C le kratkotrajno odvajajte preko sifonov! Za odpravljanje zamašitve cevi ne uporabljajte kemičnih čistil! Za površine uporabljajte le blaga čistila! Za podrobne informacije o uporabah, omejitvah ter nacionalnih standardih in smernicah glejte informacije o izdelku, bodisi natisnjene bodisi na spletni strani Viega.

Pridržujemo si pravico do sprememb in napak!

Aktualne mere Z in mere za vgradnjo ter druge tehnične podatke najdete na spletni strani Viega in jih je treba preveriti pred nakupom, med načrtovanjem, gradnjo in uporabo. Naši izdelki se nenehno optimizirajo.

Ta opis izdelka vsebuje pomembne informacije o izbiri izdelka oz. sistema, namestitvi in zagonu ter namenski uporabi in po potrebi vzdrževalne ukrepe. Te informacije o izdelkih, njihove lastnosti in tehnike uporabe temeljijo na trenutno veljavnih standardih v Evropi (npr. EN) in/ali v Nemčiji (npr. DIN/DVGW). Nekateri odlomki v besedilu se lahko nanašajo na tehnične predpise v Evropi/Nemčiji. Za druge države, kjer ni ustreznih nacionalnih določil, velja ta dokumentacija kot priporočilo. Ustrezni nacionalni zakoni, standardi, predpisi, normativi in drugi tehnični predpisi imajo prednost pred nemškimi/evropskimi smernicami, opisanimi v tem opisu izdelka: predstavljene informacije niso zavezujoče za druge države in ozemlja ter jih je treba, kot rečeno, razumeti kot priporočilo.

KAZALO

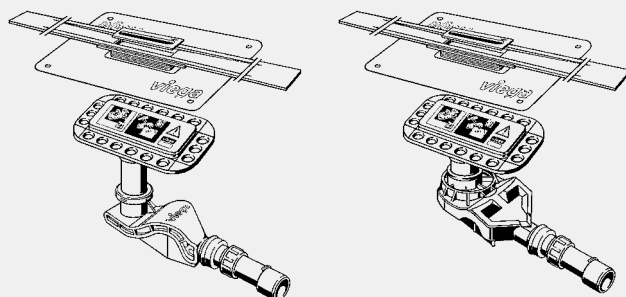
Pregled kanalov za tuš Advantix Cleviva	594
Kanali za tuš Advantix Cleviva	
Vgradna višina od 25 mm	595
Vgradna višina od 70 mm	595
Vgradna višina od 95 mm	596
Pribor za tuš kanale Advantix Cleviva	597
Pregled kanalov za tuš Advantix	600
Kanali za tuš Advantix	
Kanali za tuš Advantix vgradna višina od 95 mm, celotni modeli	601
Osnovna enota kanala za tuš Advantix	601
Vgradna višina od 40 mm	602
Vgradna višina od 70 mm	603
Vgradna višina od 95 mm	604
Pribor za kanale za tuš Advantix	605
Pregled kanalov za tuš Advantix Vario	609
Kanali za tuš Advantix Vario	
Vgradna višina od 35 mm	610
Vgradna višina od 70 mm	610
Vgradna višina od 95 mm	611
Pribor za kanale za tuš Advantix Vario	611
Pregled stenskih kanalov za tuš Advantix Vario	616
Stenski kanali za tuš Advantix Vario	
Vgradna višina od 70 mm	617
Vgradna višina od 90 mm	617
Pribor za kanale za tuš Advantix Vario stenski	618
Kotni odtoki Advantix	
Pribor za kotne odtoke Advantix	620



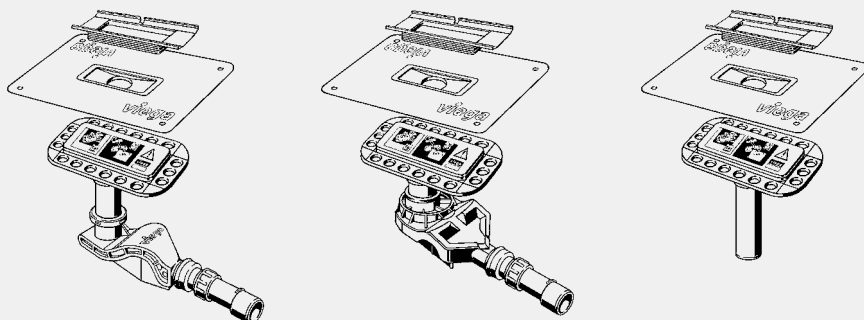
Koda GTIN (Global Trade Item Number - globalna trgovinska številka izdelka, prej EAN)

Koda GTIN je sestavljena iz nespremenljive številke proizvajalca 4015211 in vsakokratne šestmestne številke izdelka, v tem primeru 305 611. Če zadnjih šest mest zamenjate s številko izdelka, dobite kodo GTIN.

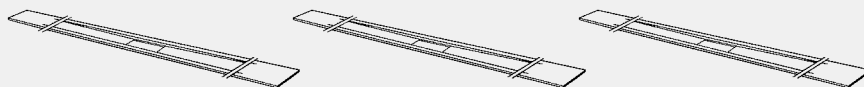
PREGLED KANALOV ZA TUŠ ADVANTIX CLEVIVA



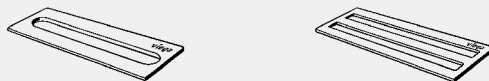
4981.10
4981.11



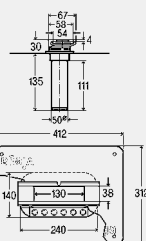
4981.80
4981.81
4981.90



4981.30 800 mm
4981.31 1000 mm
4981.32 1200 mm



4981.50 Visign C1
4981.60 Visign C2

**KANALI ZA TUŠ ADVANTIX CLEVIVA
VGRADNA VIŠINA OD 25 MM**

Advantix Cleviva-Odtok kanala za tuš navpičen

- za kompozitno tesnilo (tuš s ploščicami), samorazlivni premaz
- ne vključuje: sifon

Oprema

Namestitvena prirobnica, tovarniško nameščen tesnilni obroč, element za izravnavo višine, vložno sito

Tehnični podatki

razred obremenitve K=300 kg

odtočna zmogljivost (pri 10 mm zastojni višini) 0,5 l/s

odtočna zmogljivost (pri 20 mm zastojni višini) 0,6 l/s

Opomba

Odtočna zmogljivost je dosežena tudi z vložnim sitom.

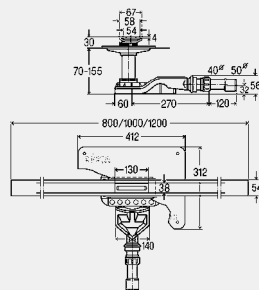
Model 4981.90



reddot winner 2020



DN	PE	Izdelek
50	1	797 270

**KANALI ZA TUŠ ADVANTIX CLEVIVA
VGRADNA VIŠINA OD 70 MM**

Advantix Cleviva-Kanal za tuš z vložkom Advantix Visign C1 (sanacijski model)

- za kompozitno tesnilo (tuš s ploščicami), samorazlivni premaz
- ni primerno za naslednje komponente ali namene: Advantix-prehod za cev protipožarna zaščita R120 model 4923.5
- nerjavno jeklo 1.4301

Oprema

Profil kanala za tuš, vložek, sifon, namestitvena prirobnica, tovarniško nameščen tesnilni obroč, element za izravnavo višine, odtočna cev, vložno sito, pritrdilni komplet

Tehnični podatki

razred obremenitve K=300 kg

višina zaporne vode 25 mm

odtočna zmogljivost (pri 10 mm zastojni višini) 0,4–0,5 l/s

odtočna zmogljivost (pri 20 mm zastojni višini) 0,45–0,55 l/s

Opomba

Odtočna zmogljivost je dosežena tudi z vložnim sitom.

Pri tem modelu odtoka zaradi visokega položaja priključne cevi zadostno prekritje z estrihom ni mogoče. Strokovni načrtovalec mora to pravočasno upoštevati. Načrtovati je treba morebitno rešitev na mestu vgradnje glede velikosti ploščic in/ali morebitnega zalitja z epoksidno smolo!

odtočna zmogljivost po DIN EN 1253

Model 4981.11



reddot winner 2020



L	VG	DN	izvedba	PE	Izdelek
800	70	40/50	mat	1	794 491
1000	70	40/50	mat	1	794 507
1200	70	40/50	mat	1	794 514



Advantix Cleviva-Osnovna enota kanala za tuš (sanacijski model)

- za kompozitno tesnilo (tuš s ploščicami), samorazlivni premaz
- ni primerno za naslednje komponente ali namene: Advantix-prehod za cev protipožarna zaščita R120 model 4923.5

Oprema

Sifon, namestitvena prirobnica, tovarniško nameščen tesnilni obroč, element za izravnavo višine, odtočna cev, vložno sito

Tehnični podatki

razred obremenitve K=300 kg
višina zaporne vode 25 mm
odtočna zmogljivost (pri 10 mm zastojni višini) 0,4–0,5 l/s
odtočna zmogljivost (pri 20 mm zastojni višini) 0,45–0,55 l/s

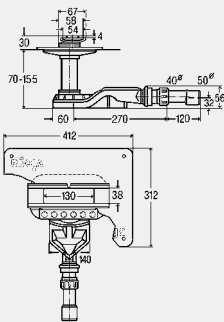
Opomba

Odtočna zmogljivost je dosežena tudi z vložnim sitom. Pri tem modelu odtoka zaradi visokega položaja priključne cevi zadostno prekritje z estrihom ni mogoče. Strokovni načrtovalec mora to pravočasno upoštevati. Načrtovati je treba morebitno rešitev na mestu vgradnje glede velikosti ploščic in/ali morebitnega zalitja z epoksidno smolo!

odtočna zmogljivost po DIN EN 1253

Model 4981.81

VG	DN	PE	Izdelek
70	40/50	1	794 415



KANALI ZA TUŠ ADVANTIX CLEVIVA VGRADNA VIŠINA OD 95 MM



Advantix Cleviva-Kanal za tuš z vložkom Advantix Visign C1

- za kompozitno tesnilo (tuš s ploščicami), samorazlivni premaz
- nerjavno jeklo 1.4301

Oprema

Profil kanala za tuš, vložek, sifon, namestitvena prirobnica, tovarniško nameščen tesnilni obroč, element za izravnavo višine, odtočna cev, vložno sito, pritrilni komplet

Tehnični podatki

razred obremenitve K=300 kg
višina zaporne vode 50 mm
odtočna zmogljivost (pri 10 mm zastojni višini) 0,5–0,65 l/s
odtočna zmogljivost (pri 20 mm zastojni višini) 0,55–0,7 l/s

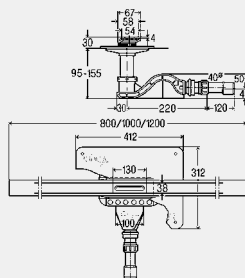
Opomba

Odtočna zmogljivost je dosežena tudi z vložnim sitom. Pri tem modelu odtoka zaradi visokega položaja priključne cevi zadostno prekritje z estrihom ni mogoče. Strokovni načrtovalec mora to pravočasno upoštevati. Načrtovati je treba morebitno rešitev na mestu vgradnje glede velikosti ploščic in/ali morebitnega zalitja z epoksidno smolo!

z nadzorom kakovosti po DIN EN 1253

Model 4981.10

L	VG	DN	izvedba	PE	Izdelek
800	95–155	40/50	mat	1	794 460
1000	95–155	40/50	mat	1	794 477
1200	95–155	40/50	mat	1	794 484




Advantix Cleviva-Osnovna enota kanala za tuš

- za kompozitno tesnilo (tuš s ploščicami), samorazlivni premaz

Oprema

Sifon, namestitvena prirobnica, tovarniško nameščen tesnilni obroč, element za izravnavo višine, odtočna cev, vložno sito

Tehnični podatki

razred obremenitve K=300 kg

višina zaporne vode 50 mm

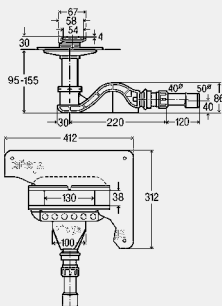
odtočna zmogljivost (pri 10 mm zastojni višini) 0,5–0,65 l/s

odtočna zmogljivost (pri 20 mm zastojni višini) 0,55–0,7 l/s

Opomba

Odtočna zmogljivost je dosežena tudi z vložnim sitom.

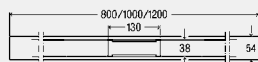
Pri tem modelu odtoka zaradi visokega položaja priključne cevi zadostno prekritje z estrihom ni mogoče. Strokovni načrtovalec mora to pravočasno upoštevati. Načrtovati je treba morebitno rešitev na mestu vgradnje glede velikosti ploščic in/ali morebitnega zalitja z epoksidno smolo!

z nadzorom kakovosti po DIN EN 1253
Model 4981.80


VG	DN	PE	Izdelek
95–155	40/50	1	794 408

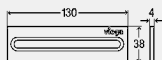
**KANALI ZA TUŠ ADVANTIX CLEVIVA
PRIBOR ZA TUŠ KANALE ADVANTIX CLEVIVA**
Advantix Cleviva-Profil kanala za tuš

- ustreza za naslednje komponente ali namene: Advantix Cleviva-osnovna enota kanala za tuš model 4981.80, 4981.81, Advantix Cleviva-odtok kanala za tuš navpičen model 4981.90
- nerjavno jeklo 1.4301



Model	L	izvedba	PE	Izdelek
4981.30	800	nerjavno jeklo, mat	1	794 118
4981.30	800	nerjavno jeklo, bakreno-zlata, mat	1	794 262 ¹
4981.30	800	nerjavno jeklo, barva šampanjca, mat	1	794 279 ¹
4981.30	800	nerjavno jeklo, črna, mat	1	794 224 ¹
4981.30	800	nerjavno jeklo, pozlačena barva, mat	1	794 248 ¹
4981.31	1000	nerjavno jeklo, mat	1	794 125
4981.31	1000	nerjavno jeklo, bakreno-zlata, mat	1	794 323 ¹
4981.31	1000	nerjavno jeklo, barva šampanjca, mat	1	794 330 ¹
4981.31	1000	nerjavno jeklo, črna, mat	1	794 286 ¹
4981.31	1000	nerjavno jeklo, pozlačena barva, mat	1	794 309 ¹
4981.32	1200	nerjavno jeklo, mat	1	794 132
4981.32	1200	nerjavno jeklo, bakreno-zlata, mat	1	794 385 ¹
4981.32	1200	nerjavno jeklo, barva šampanjca, mat	1	794 392 ¹
4981.32	1200	nerjavno jeklo, črna, mat	1	794 347 ¹
4981.32	1200	nerjavno jeklo, pozlačena barva, mat	1	794 361 ¹

¹⁾ premaz PVD



Advantix Cleviva-Vložek kanala za tuš

Visign C1

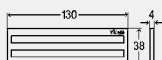
enojna odtočna odprtina

- ustreza za naslednje komponente ali namene: Advantix Cleviva-osnovna enota kanala za tuš model 4981.80, 4981.81, Advantix Cleviva-odtok kanala za tuš navpičen model 4981.90
- nerjavno jeklo 1.4301

Model 4981.50

izvedba	PE	Izdelek		
nerjavno jeklo, mat	1	794 095		
nerjavno jeklo, bakreno-zlata, mat	1	794 040 ¹⁾		
nerjavno jeklo, barva šampanjca, mat	1	794 156 ¹⁾		
nerjavno jeklo, črna, mat	1	794 002 ¹⁾		
nerjavno jeklo, pozlačena barva, mat	1	794 026 ¹⁾		

¹⁾ premaz PVD



Advantix Cleviva-Vložek kanala za tuš

Visign C2

dvojna odtočna odprtina

- ustreza za naslednje komponente ali namene: Advantix Cleviva-osnovna enota kanala za tuš model 4981.80, 4981.81, Advantix Cleviva-odtok kanala za tuš navpičen model 4981.90
- nerjavno jeklo 1.4301

Model 4981.60

izvedba	PE	Izdelek		
nerjavno jeklo, mat	1	794 101		
nerjavno jeklo, bakreno-zlata, mat	1	794 200 ¹⁾		
nerjavno jeklo, barva šampanjca, mat	1	794 217 ¹⁾		
nerjavno jeklo, črna, mat	1	794 163 ¹⁾		
nerjavno jeklo, pozlačena barva, mat	1	794 187 ¹⁾		

¹⁾ premaz PVD



Advantix-Zvočno izolacijski element

- za kopalniške in talne odtoke Advantix
- obstojen proti staranju in trajno elastičen, dinamična togost $\leq 30 \text{ MN/m}^3$
- preverjena zvočna izolacija po DIN 4109:2016 in VDI 4100

CE-skladnost

Model 4914.90

L	Š	V	PE	Izdelek		
500	350	3	1	790 448		
500	350	8	1	791 650		



Odočna cev

- za priključek v kanalizacijski sistem, priključek za priklon na UK cev (inči)
- za lepljenje

Model 4981.87

DN	notranji Ø	PE	Izdelek		
40/50	43	1	794 897		



Advantix-Orodje

- za odstranjevanje vseh mrežic Advantix

Model 4965.90

PE	Izdelek		
1	689 704		



Strgalo

Model 2043

PE	Izdelek		
1	151 874		



**Advantix-Prehod za cev
protipožarna zaščita R120**

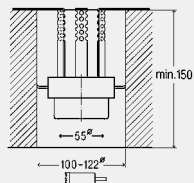
- za cev iz polipropilena s priključenim sifonom z zaporno vodo

Oprema

Kamena volna, spojni kos

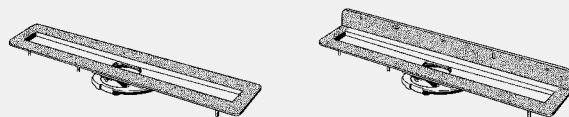
s splošno odobritvijo vrste (aBG) Z-19.53-2535

Model 4923.5

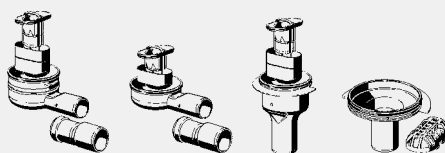


DN	PE	Izdelek		
50	1	491 673		

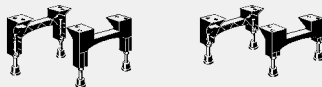
PREGLED KANALOV ZA TUŠ ADVANTIX



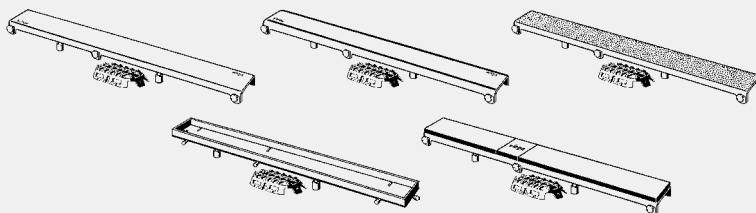
4982.10
4982.20



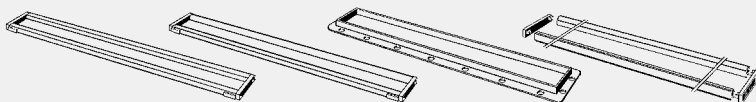
4982.92
4982.93
4982.94
4982.83



4982.90
4982.91



4982.50 / (ER 10)
4982.51 / (ER 10)
4982.60 / (ER 11)
4982.61 / (ER 11)
4982.71 / (ER 12)
4982.70 / (ER 13)
4982.80 / (ER 14)
4982.81 / (ER 14)



4982.30
4982.40
4982.45
4982.96

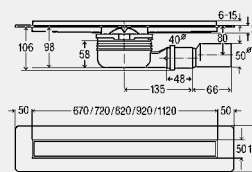
KANALI ZA TUŠ ADVANTIX
KANALI ZA TUŠ ADVANTIX VGRADNA VIŠINA OD 95 MM, CELOTNI MODELI


Advantix-Kanal za tuš z rešetko Advantix-Rost Visign ER10
 - za kompozitno zatesnitev (tuš s ploščicami) ali tesnilni trak
 - nerjavno jeklo 1.4301

Oprema
 Tesnilna prirobnica peskana, rešetka s sijaj površino, komplet nastavljivih nogic, odstranljiv sifon, možnost čiščenja priključne napeljave, vrtljiv odtok DN40, prehodni kos na DN50, vložno sito

Tehnični podatki
 razred obremenitve K=300 kg
 višina zaporne vode 50 mm
 odtočna zmogljivost (pri 10 mm zastojni višini) 0,5 l/s
 odtočna zmogljivost (pri 20 mm zastojni višini) 0,55 l/s
 z nadzorom kakovosti po DIN EN 1253

Model 4983.10



L	PE	Izdelek
750	1/19	753 153
800	1/19	753 160
900	1/19	753 177
1000	1/19	753 184
1200	1/19	753 191

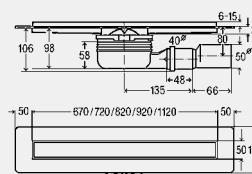


Advantix-Kanal za tuš z rešetko Advantix-Rost Visign ER13
 - za kompozitno zatesnitev (tuš s ploščicami) ali tesnilni trak
 - nerjavno jeklo 1.4301

Oprema
 Tesnilna prirobnica peskana, rešetka za namestitvev ploščic, komplet nastavljivih nogic, odstranljiv sifon, možnost čiščenja priključne napeljave, vrtljiv odtok DN40, prehodni kos na DN50, vložno sito

Tehnični podatki
 razred obremenitve K=300 kg
 višina zaporne vode 50 mm
 odtočna zmogljivost (pri 10 mm zastojni višini) 0,5 l/s
 odtočna zmogljivost (pri 20 mm zastojni višini) 0,55 l/s
 z nadzorom kakovosti po DIN EN 1253

Model 4983.20



L	PE	Izdelek
750	1/19	753 207
800	1/19	753 214
900	1/19	753 221
1000	1/19	753 238
1200	1/19	753 245

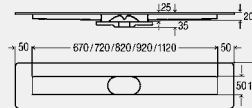
KANALI ZA TUŠ ADVANTIX
OSNOVNA ENOTA KANALA ZA TUŠ ADVANTIX


Advantix-Osnovna enota kanala za tuš
 - za kompozitno zatesnitev (tuš s ploščicami) ali tesnilni trak
 - nerjavno jeklo 1.4301

Oprema
 Tesnilna prirobnica peskana, odtočni priključek kanala

Tehnični podatki
 razred obremenitve K=300 kg
 z nadzorom kakovosti po DIN EN 1253

Model 4982.10



L	PE	Izdelek
750	1	736 965
800	1	736 972
900	1	736 989
1000	1	736 996
1200	1	737 009



Advantix-Osnovna enota kanala za tuš za namestitvev na steno

- za kompozitno zatesnitev (tuš s ploščicami) ali tesnilni trak
- nerjavno jeklo 1.4301

Oprema

Tesnilna prirobnica peskana in upognjena za stensko namestitvev, odtočni priključek kanala

Tehnični podatki

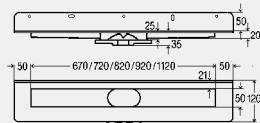
razred obremenitve K=300 kg

Opomba

Debelina materiala prirobnice na steni skupaj s trakom za zvočno izolacijo znaša 4,5 mm.

z nadzorom kakovosti po DIN EN 1253

Model 4982.20



L	PE	Izdelek		
750	1	737 016		
800	1	737 023		
900	1	737 030		
1000	1	737 047		
1200	1	737 054		

KANALI ZA TUŠ ADVANTIX VGRADNA VIŠINA OD 40 MM



Advantix-Sifon kanala za tuš

- za vgradna višina od 40 mm
- vertikalni odtok

Oprema

Odstranljiv sifon, možnost čiščenja priključne napeljave

Tehnični podatki

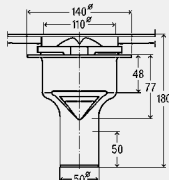
višina zaporne vode 50 mm

odtočna zmogljivost (pri 10 mm zastojni višini) 0,9 l/s

odtočna zmogljivost (pri 20 mm zastojni višini) 1,1 l/s

z nadzorom kakovosti po DIN EN 1253

Model 4982.94



DN	PE	Izdelek		
50	1	737 597		



Advantix-Odtok kanala za tuš

- vertikalni odtok
- ne vključuje: sifon

Oprema

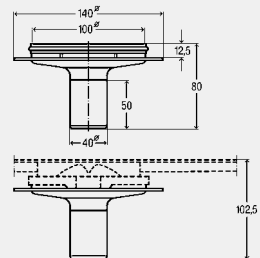
Vložno sito

Tehnični podatki

odtočna zmogljivost (pri 10 mm zastojni višini) 1,2 l/s

odtočna zmogljivost (pri 20 mm zastojni višini) 1,2 l/s

Model 4982.83



DN	PE	Izdelek		
40	1	766 955		

**KANALI ZA TUŠ ADVANTIX
VGRADNA VIŠINA OD 70 MM**


**Advantix-Sifon kanala za tuš
(sanacijski model)**
- za vgradna višina od 70 mm

Oprema

Odstranljiv sifon, možnost čiščenja priključne napeljave, vrtljiv odtok DN40, prehodni kos na DN50

Tehnični podatki

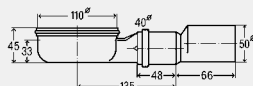
višina zaporne vode 25 mm
odtočna zmogljivost (pri 10 mm zastojni višini) 0,4 l/s
odtočna zmogljivost (pri 20 mm zastojni višini) 0,45 l/s

Opomba

Pri tem modelu odtoka zaradi visokega položaja priključne cevi zadostno prekritje z estrihom ni mogoče. Strokovni načrtovalec mora to pravočasno upoštevati. Načrtovati je treba morebitno rešitev na mestu vgradnje glede velikosti ploščic in/ali morebitnega zalitja z epoksidno smolo!

z nadzorom kakovosti
odtočna zmogljivost po DIN EN 1253

Model 4982.93



	PE	Izdelek		
	1	737 580		



Advantix-Sifon kanala za tuš
- za vgradna višina od 40 mm
- vertikalni odtok

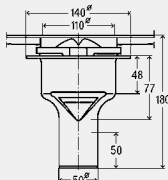
Oprema

Odstranljiv sifon, možnost čiščenja priključne napeljave

Tehnični podatki

višina zaporne vode 50 mm
odtočna zmogljivost (pri 10 mm zastojni višini) 0,9 l/s
odtočna zmogljivost (pri 20 mm zastojni višini) 1,1 l/s
z nadzorom kakovosti po DIN EN 1253

Model 4982.94



DN	PE	Izdelek		
50	1	737 597		



Advantix-Odtok kanala za tuš

- vertikalni odtok
- ne vključuje: sifon

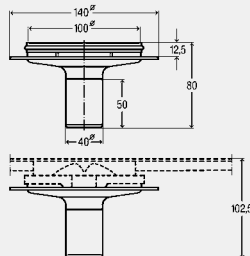
Oprema

Vložno sito

Tehnični podatki

odtočna zmogljivost (pri 10 mm zastojni višini) 1,2 l/s
odtočna zmogljivost (pri 20 mm zastojni višini) 1,2 l/s

Model 4982.83



DN	PE	Izdelek		
40	1	766 955		

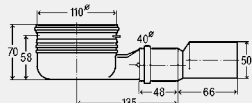


**Advantix-Komplet nastavljenih
nog kanala za tuš
(sanacijski model)**
Model 4982.91

VG	ŠK	PE	Izdelek		
70-95	2	1	737 566		

ŠK = Število v kompletu

KANALI ZA TUŠ ADVANTIX VGRADNA VIŠINA OD 95 MM



Advantix-Sifon kanala za tuš

- za vgradna višina od 95 mm
- se lahko kasneje skrajša kot sanacijski model

Oprema

Odstranljiv sifon, možnost čiščenja priključne napeljave, vrtljiv odtok DN40, prehodni kos na DN50

Tehnični podatki

višina zaporne vode 50 mm

odtočna zmogljivost (pri 10 mm zastojni višini) 0,5 l/s

odtočna zmogljivost (pri 20 mm zastojni višini) 0,55 l/s

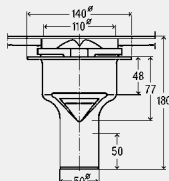
Opomba

Pri tem modelu odtoka pri najnižji različici vgradnje v območju priključne cevi zadostno prekritje z estrihom ni mogoče. Strokovni načrtovalec mora to pravočasno upoštevati. Načrtovati je treba morebitno rešitev na mestu vgradnje glede velikosti ploščic in/ali morebitnega zalitja z epoksidno smolo!

z nadzorom kakovosti po DIN EN 1253

Model 4982.92

	PE	Izdelek		
	1	737 573		



Advantix-Sifon kanala za tuš

- za vgradna višina od 40 mm
- vertikalni odtok

Oprema

Odstranljiv sifon, možnost čiščenja priključne napeljave

Tehnični podatki

višina zaporne vode 50 mm

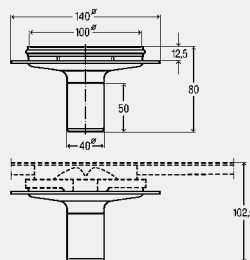
odtočna zmogljivost (pri 10 mm zastojni višini) 0,9 l/s

odtočna zmogljivost (pri 20 mm zastojni višini) 1,1 l/s

z nadzorom kakovosti po DIN EN 1253

Model 4982.94

	DN	PE	Izdelek		
	50	1	737 597		



Advantix-Odtok kanala za tuš

- vertikalni odtok
- ne vključuje: sifon

Oprema

Vložno sito

Tehnični podatki

odtočna zmogljivost (pri 10 mm zastojni višini) 1,2 l/s

odtočna zmogljivost (pri 20 mm zastojni višini) 1,2 l/s

Model 4982.83

	DN	PE	Izdelek		
	40	1	766 955		



Advantix-Komplet nastavljenih

nogic kanala za tuš

Model 4982.90

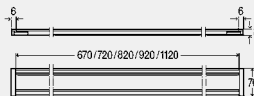
VG	ŠK	PE	Izdelek		
95-160	2	1	737 559		

ŠK = Število v kompletu

**KANALI ZA TUŠ ADVANTIX
PRIBOR ZA KANALE ZA TUŠ ADVANTIX**

Advantix-Namestitveni okvir kanala za tuš oglat

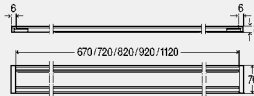
- za višina obloge 8–20 mm (ploščice + lepilo)
- mat
- ustreza za naslednje komponente ali namene: Advantix-rešetka kanala za tuš Visign ER10 model 4982.50, 4982.51, Advantix-rešetka kanala za tuš Visign ER13 model 4982.70, Advantix-rešetka kanala za tuš Visign ER12 model 4982.71, Advantix-rešetka kanala za tuš Visign ER14 model 4982.80, 4982.81
- nerjavno jeklo 1.4301
- nastavljiv po višini

Model 4982.30


L	izvedba	PE	Izdelek
750	mat	1	736 804
800	mat	1	736 811
900	mat	1	736 828
1000	mat	1	736 835
1200	mat	1	736 842


Advantix-Namestitveni okvir kanala za tuš zaobljen

- za višina obloge 8–20 mm (ploščice + lepilo)
- mat
- ustreza za naslednje komponente ali namene: Advantix-rešetka kanala za tuš Visign ER11 model 4982.60, 4982.61, Advantix-rešetka kanala za tuš Visign ER13 model 4982.70, Advantix-rešetka kanala za tuš Visign ER12 model 4982.71, Advantix-rešetka kanala za tuš Visign ER14 model 4982.80, 4982.81
- nerjavno jeklo 1.4301
- nastavljiv po višini

Model 4982.40


L	izvedba	PE	Izdelek
750	mat	1	737 061
800	mat	1	737 078
900	mat	1	737 085
1000	mat	1	737 092
1200	mat	1	737 108


Advantix-Komplet pribora kanala za tuš

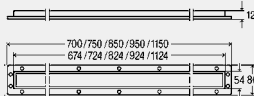
- za obloge iz naravnega kamna 23–36 mm
- mat
- ustreza za naslednje komponente ali namene: Advantix-namestitveni okvir kanala za tuš model 4982.30, 4982.40

Model 4982.96

izvedba	PE	Izdelek
mat	1	745 400


Advantix-Namestitveni okvir kanala za tuš

- za vse rešetke kanalov za tuš Advantix, višina obloge 12–15 mm (ploščice + lepilo)
- mat
- nerjavno jeklo 1.4301

Model 4982.45


L	izvedba	PE	Izdelek
750	mat	1	745 356
800	mat	1	745 363
900	mat	1	745 370
1000	mat	1	745 387
1200	mat	1	745 394



Advantix-Rešetka kanala za tuš

Visign ER10

oglat

- za višina obloge 6–15 mm (ploščice + lepilo)
- nerjavno jeklo 1.4301
- nastavljiv po višini

Oprema

Komplet nastavljivih nogic, vložno sito

Model	L	izvedba	PE	Izdelek
4982.50	750	mat	1	737 153
4982.50	800	mat	1	737 160
4982.50	900	mat	1	737 177
4982.50	1000	mat	1	737 184
4982.50	1200	mat	1	737 191
4982.51	750	sijaj	1	737 207
4982.51	800	sijaj	1	737 214
4982.51	900	sijaj	1	737 221
4982.51	1000	sijaj	1	737 238
4982.51	1200	sijaj	1	737 245



Advantix-Rešetka kanala za tuš

Visign ER11

zaobljen

- za višina obloge 6–15 mm (ploščice + lepilo)
- nerjavno jeklo 1.4301
- nastavljiv po višini

Oprema

Komplet nastavljivih nogic, vložno sito

Model	L	izvedba	PE	Izdelek
4982.60	750	mat	1	737 252
4982.60	800	mat	1	737 269
4982.60	900	mat	1	737 276
4982.60	1000	mat	1	737 283
4982.60	1200	mat	1	737 290
4982.61	750	sijaj	1	737 306*
4982.61	800	sijaj	1	737 313*
4982.61	900	sijaj	1	737 320*
4982.61	1000	sijaj	1	737 337*
4982.61	1200	sijaj	1	737 344*

* = ukinjeno, dobavljivo le do razprodaje zalog



Advantix-Rešetka kanala za tuš

Visign ER12

- za lepljenje oblog iz keramičnih ploščic ali naravnega kamna poljubne debeline
- nerjavno jeklo 1.4301
- nastavljiv po višini

Oprema

Komplet nastavljivih nogic, vložno sito, tesnilna prirobnica peskana

Model 4982.71

L	PE	Izdelek
750	1	737 405
800	1	737 412
900	1	737 429
1000	1	737 436
1200	1	737 443


Advantix-Rešetka kanala za tuš
Visign ER13

- za nameščanje obloge iz ploščic ali naravnega kamna na poljubni višini
- nerjavno jeklo 1.4301
- nastavljiv po višini, obodni rob 10 mm

Oprema

Komplet nastavljljivih nogic, vložno sito

Model 4982.70

L	PE	Izdelek
750	1	737 351
800	1	737 368
900	1	737 375
1000	1	737 382
1200	1	737 399


Advantix-Rešetka kanala za tuš
Visign ER14

- za višina obloge 6–18 mm (ploščice + lepilo)
- varnostno kaljeno steklo (nem. ESG)
- nastavljiv po višini

Oprema

Komplet nastavljljivih nogic, vložno sito, element iz nerjavnega jekla kvadraten

Model	L	izvedba	PE	Izdelek
4982.81	750	steklo prozorno/svetlo sivo	1	737 504
4982.81	800	steklo prozorno/svetlo sivo	1	737 511
4982.81	900	steklo prozorno/svetlo sivo	1	737 528
4982.81	1000	steklo prozorno/svetlo sivo	1	737 535
4982.81	1200	steklo prozorno/svetlo sivo	1	737 542
4982.80	750	steklo prozorno/črno	1	737 450
4982.80	800	steklo prozorno/črno	1	737 467
4982.80	900	steklo prozorno/črno	1	737 474
4982.80	1000	steklo prozorno/črno	1	737 481
4982.80	1200	steklo prozorno/črno	1	737 498


Advantix-Reducirni kos

- ustreza za naslednje komponente ali namene: Advantix-sifon kanala za tuš model 4982.92, 4982.93

- PVC-C

- za lepljenje

Oprema

Tesnilo

Model 4982.86

DN	PE	Izdelek
40/50	1	756 062


Advantix-Reducirni kos

- ustreza za naslednje komponente ali namene: Advantix-sifon kanala za tuš model 4982.92, 4982.93

- PP

- ni za lepljenje

Oprema

Tesnilo

Model 4982.85

DN	PE	Izdelek
40/50	1	759 469


Advantix-Namestitveno lepilo

- za kanal za tuš Advantix iz nerjavnega jekla, kotni odtok Advantix, kopalniški odtok izredno nizek s tesnilnim obročem Schlüter-KERDI

Model 4938.22

vsebina [ml]	PE	Izdelek
290	1	571 788



Advantix-Tesnilni trak
 - za kanal za tuš Advantix iz
 nerjavnega jekla
Model 4964.95

L	Š	V	PE	Izdelek
5000	125	0,1	1	619 121



Advantix-Komplet za podaljšanje
 - za rešetko tuš kanala Advantix,
 podaljšek (15–25 mm) pri uporabi
 obloge iz naravnega kamna
Model 4971.70

ŠK	PE	Izdelek
8	1	593 933

ŠK = Število v kompletu

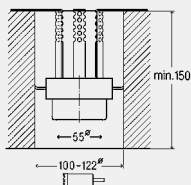


Advantix-Orodje
 - za odstranjevanje vseh mrežic
 Advantix
Model 4965.90

PE	Izdelek
1	689 704

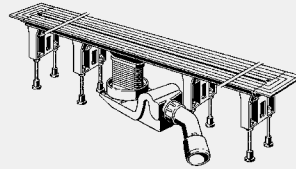
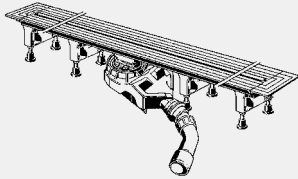


Advantix-Prehod za cev
protipožarna zaščita R120
 - za cev iz polipropilena s priključenim sifonom z zaporno vodo
Oprema
 Kamena volna, spojni kos
 s splošno odobritvijo vrste (aBG) Z-19.53-2535
Model 4923.5

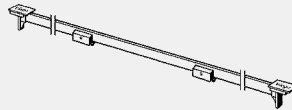


DN	PE	Izdelek
50	1	491 673

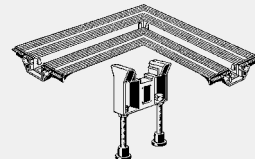
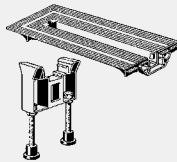
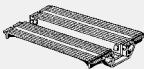
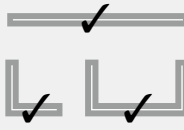
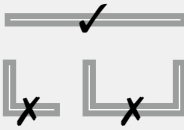
PREGLED KANALOV ZA TUŠ ADVANTIX VARIO



4966.10
4965.10

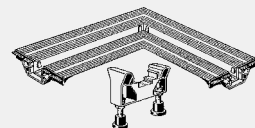
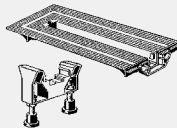


4965.30 Visign SR1

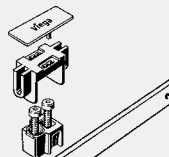


4965.12

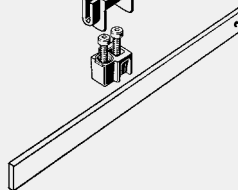
4965.16
4966.16



4965.14
4966.14



4965.50
4965.60 Visign SR1
4965.51



KANALI ZA TUŠ ADVANTIX VARIO VGRADNA VIŠINA OD 35 MM



Advantix Vario-Osnovna enota kanala za tuš za poljubno krajšanje vertikalen odtok

- za kompozitno zatesnitev (tuš s ploščicami) ali tesnilni trak
- visokokakovostna umetna masa
- ne vključuje: sifon

Oprema

Pokrovčki, odtočna garnitura, po višini nastavljiva držala rešetke, tesnilna prirobnica, pribor za zatesnitev, pripomoček za žaganje

Tehnični podatki

- odtočna zmogljivost (pri 10 mm zastojni višini) 0,7 l/s
- odtočna zmogljivost (pri 20 mm zastojni višini) 1 l/s

Model 4966.19

D	VG	DN	PE	Izdelek
300-1200	35	50	1	761 967

KANALI ZA TUŠ ADVANTIX VARIO VGRADNA VIŠINA OD 70 MM



Advantix Vario-Osnovna enota kanala za tuš za poljubno krajšanje 70 mm (sanacijski model)

- za kompozitno zatesnitev (tuš s ploščicami) ali tesnilni trak
- visokokakovostna umetna masa

Oprema

Komplet nastavljenih nogic, pokrovčki, odtočna garnitura z dobrimi samočistilnimi lastnostmi, po višini nastavljiva držala rešetke, tesnilna prirobnica, pribor za zatesnitev, pripomoček za žaganje

Tehnični podatki

- višina zaporne vode 25 mm
- odtočna zmogljivost (pri 10 mm zastojni višini) 0,55 l/s
- odtočna zmogljivost (pri 20 mm zastojni višini) 0,6 l/s

Opomba

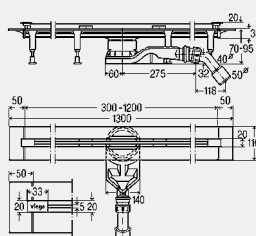
Pri tem modelu odtoka zaradi visokega položaja priključne cevi zadostno prekritje z estrihom ni mogoče. Strokovni načrtovalec mora to pravočasno upoštevati. Načrtovati je treba morebitno rešitev na mestu vgradnje glede velikosti ploščic in/ali morebitnega zalitja z epoksidno smolo!

z nadzorom kakovosti

odtočna zmogljivost po DIN EN 1253

Model 4966.10

D	VG	DN	PE	Izdelek
300-1200	70-95	40/50	1/36	721 671



DESIGN PLUS
powered by ISH

KANALI ZA TUŠ ADVANTIX VARIO
VGRADNA VIŠINA OD 95 MM

Advantix Vario-Kanal za tuš
za poljubno krajšanje

- za kompozitno zatesnitev (tuš s ploščicami) ali tesnilni trak
- opremljeno z naslednjimi komponentami: Advantix Vario-rešetka kanala za tuš model 4965.31
- visokokakovostna umetna masa

Oprema

Komplet nastavljljivih nogic, pokrovčki, odtočna garnitura z dobrimi samočistilnimi lastnostmi, po višini nastavljljiva držala rešetke, element za izravnavo višine, tesnilna prirobnica, pribor za zatesnitev, pripomoček za žaganje

Tehnični podatki

višina zaporne vode 50 mm

odtočna zmogljivost (pri 10 mm zastojni višini) 0,4 l/s

odtočna zmogljivost (pri 20 mm zastojni višini) 0,8 l/s

Opomba

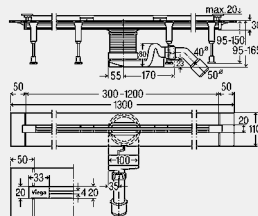
Pri tem modelu odtoka pri najnižji različici vgradnje v območju priključne cevi zadostno prekritje z estrihom ni mogoče. Strokovni načrtovalec mora to pravočasno upoštevati. Načrtovati je treba morebitno rešitev na mestu vgradnje glede velikosti ploščic in/ali morebitnega zalitja z epoksidno smolo!

z nadzorom kakovosti po DIN EN 1253

Model 4965.21


DESIGN PLUS

powered by ISH



D	VG	DN	izvedba	PE	Izdelek
300-1200	95-150	40/50	sijaj	1	704 360


Advantix Vario-Osnovna enota kanala za tuš
za poljubno krajšanje

- za kompozitno zatesnitev (tuš s ploščicami) ali tesnilni trak
- visokokakovostna umetna masa

Oprema

Komplet nastavljljivih nogic, pokrovčki, odtočna garnitura z dobrimi samočistilnimi lastnostmi, po višini nastavljljiva držala rešetke, element za izravnavo višine, tesnilna prirobnica, pribor za zatesnitev, pripomoček za žaganje

Tehnični podatki

višina zaporne vode 50 mm

odtočna zmogljivost (pri 10 mm zastojni višini) 0,4 l/s

odtočna zmogljivost (pri 20 mm zastojni višini) 0,8 l/s

Opomba

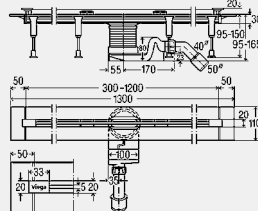
Pri tem modelu odtoka pri najnižji različici vgradnje v območju priključne cevi zadostno prekritje z estrihom ni mogoče. Strokovni načrtovalec mora to pravočasno upoštevati. Načrtovati je treba morebitno rešitev na mestu vgradnje glede velikosti ploščic in/ali morebitnega zalitja z epoksidno smolo!

z nadzorom kakovosti po DIN EN 1253

Model 4965.10


DESIGN PLUS

powered by ISH



D	VG	DN	PE	Izdelek
300-1200	95-150	40/50	1	686 277

KANALI ZA TUŠ ADVANTIX VARIO
PRIBOR ZA KANALE ZA TUŠ ADVANTIX VARIO

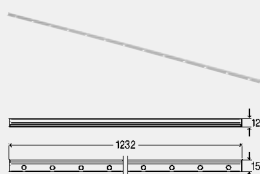
Advantix Vario-Rešetka kanala za tuš

- ustreza za naslednje komponente ali namene: Advantix Vario-osnovna enota kanala za tuš model 4965.10, 4966.10
- nerjavno jeklo 1.4301

Oprema

Namestitveni pribor, vložno sito

Model	D	izvedba	PE	Izdelek
4965.30	300-1200	mat	1	686 284
4965.31	300-1200	sijaj	1	686 291
4965.32	300-1200	črna	1	711 870
4965.33	300-1200	bela	1	711 887



Advantix Vario-Zaključna tirnica ploščic za tuš kanal Advantix Vario za stenski odtok Advantix Vario

- za višina obloge 12–15 mm (ploščice + lepilo)
- nerjavno jeklo 1.4301

Model 4982.84

L	izvedba	PE	Izdelek
1232	mat	1	761 974



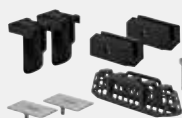
Advantix Vario-Komplet pribora kanala za tuš

- za obloge iz naravnega kamna 20–33 mm (ploščice + lepilo)
- ustreza za naslednje komponente ali namene: Advantix Vario-osnovna enota kanala za tuš model 4965.10, Advantix Vario-rešetka kanala za tuš model 4965.30, 4965.31, Advantix Vario-osnovna enota kanala za tuš model 4966.10

Model 4965.80

ŠK	PE	Izdelek
2	1	686 321

ŠK = Število v kompletu

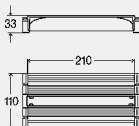


Advantix Vario-Komplet pribora kanala za tuš

- ustreza za naslednje komponente ali namene: Advantix Vario-rešetka kanala za tuš model 4965.30, 4965.31, 4965.32, 4965.33

Model 4965.86

izvedba	PE	Izdelek
mat	1	686 383
sijaj	1	689 728
črna	1	713 072
bela	1	713 089



Advantix Vario-Spojini kos

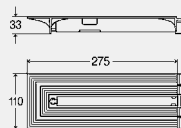
- za povezavo dveh kanalov za tuš
- ustreza za naslednje komponente ali namene: Advantix Vario-osnovna enota kanala za tuš model 4965.10, Advantix Vario-kanal za tuš model 4965.21, Advantix Vario-osnovna enota kanala za tuš model 4966.10
- visokokakovostna umetna masa

Oprema

Distančnik, namestitveni pribor

Model 4965.12

L	Š	PE	Izdelek
210	110	1	708 917



Advantix Vario-Zaključni zaporni element

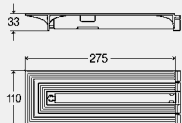
- za podaljšek
- ustreza za naslednje komponente ali namene: Advantix Vario-osnovna enota kanala za tuš model 4965.10, Advantix Vario-kanal za tuš model 4965.21
- visokokakovostna umetna masa

Oprema

Nastavljiva nogica, distančnik, tesnilni trak, namestitveni pribor

Model 4965.16

L	Š	PE	Izdelek
275	110	1	708 931


Advantix Vario-Zaključni zaporni element
70 mm
(sanacijski model)

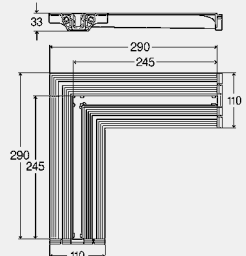
- za podaljšek
- ustreza za naslednje komponente ali namene: Advantix Vario-osnovna enota kanala za tuš model 4966.10
- visokokakovostna umetna masa

Oprema

Nastavljiva nogica, distančnik, tesnilni trak, namestitveni pribor

Model 4966.16

L	Š	PE	Izdelek
275	110	1	721 695


Advantix Vario-Spojnik kos
90°

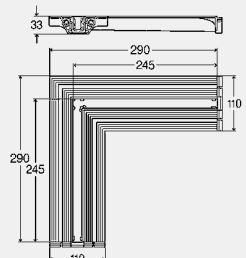
- za povezavo dveh kanalov za tuš
- ustreza za naslednje komponente ali namene: Advantix Vario-osnovna enota kanala za tuš model 4965.10, Advantix Vario-kanal za tuš model 4965.21
- visokokakovostna umetna masa

Oprema

Nastavljiva nogica, distančnik, tesnilni trak, namestitveni pribor

Model 4965.14

L1	D2	Š	PE	Izdelek
290	290	110	1	708 924


Advantix Vario-Spojnik kos
90°
70 mm
(sanacijski model)

- za povezavo dveh kanalov za tuš
- ustreza za naslednje komponente ali namene: Advantix Vario-osnovna enota kanala za tuš model 4966.10
- visokokakovostna umetna masa

Oprema

Nastavljiva nogica, distančnik, tesnilni trak, namestitveni pribor

Model 4966.14

L1	D2	Š	PE	Izdelek
290	290	110	1	721 688


Advantix Vario-Komplet rešetke kanala za tuš

- ustreza za naslednje komponente ali namene: Advantix Vario-spojnik kos 90° model 4965.14, Advantix Vario-zaključni zaporni element model 4965.16, Advantix Vario-spojnik kos 90° model 4966.14, Advantix Vario-zaključni zaporni element model 4966.16
- nerjavno jeklo 1.4301

Oprema

Namestitveni pribor

Model	L	izvedba	PE	Izdelek
4965.60	200	mat	1	711 832
4965.61	200	sijaj	1	711 849
4965.62	200	črna	1	711 856
4965.63	200	bela	1	711 863



Advantix Vario-Komplet pribora

- ustreza za naslednje komponente ali namene: Advantix Vario-spojini kos model 4965.12, Advantix Vario-spojini kos 90° model 4965.14, Advantix Vario-zaključni zaporni element model 4965.16, Advantix Vario-spojini kos 90° model 4966.14, Advantix Vario-zaključni zaporni element model 4966.16

Model 4965.50

izvedba	PE	Izdelek		
mat	1	711 795		
sijaj	1	711 801		
črna	1	711 818		
bela	1	711 825		



Advantix Vario-Komplet pribora

- ustreza za naslednje komponente ali namene: Advantix Vario-spojini kos 90° model 4965.14, 4966.14

Model 4965.51

izvedba	PE	Izdelek		
mat	1	711 788		
sijaj	1	711 757		
črna	1	711 771		
bela	1	711 764		



Advantix Vario-Komplet pribora

- za obloge iz naravnega kamna 20–33 mm (ploščice + lepilo)
- ustreza za naslednje komponente ali namene: Advantix Vario-komplet pribora model 4965.50, Advantix Vario-komplet rešetke kanala za tuš model 4965.60, 4965.61, 4965.62, 4965.63

Model 4965.40

	PE	Izdelek		
	1	711 894		



Advantix Vario-Komplet pribora

- za obloge iz naravnega kamna 20–33 mm (ploščice + lepilo)
- ustreza za naslednje komponente ali namene: Advantix Vario-komplet pribora model 4965.51

Model 4965.44

	PE	Izdelek		
	1	711 900		



Advantix Vario-Pripomoček za čiščenje

- za sesalni gumijasti nastavek (zvon)
- ustreza za naslednje komponente ali namene: Advantix Vario-osnovna enota kanala za tuš model 4965.10, Advantix Vario-kanal za tuš model 4965.21, Advantix Vario-osnovna enota kanala za tuš model 4966.10

Model 4965.91

	PE	Izdelek		
	1	689 711		



Advantix-Orodje

- za odstranjevanje vseh mrežic Advantix

Model 4965.90

	PE	Izdelek		
	1	689 704		



**Strgalo
Model 2043**

	PE	Izdelek		
	1	151 874		



Odočni lok 45°

- za lepljenje

Model 4973.98

DN	PE	Izdelek		
50	1	680 626		

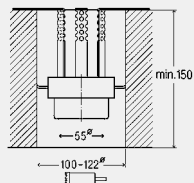


**Advantix-Prehod za cev
protipožarna zaščita R120**
- za cev iz polipropilena s priključenim sifonom z zaporno vodo

Oprema

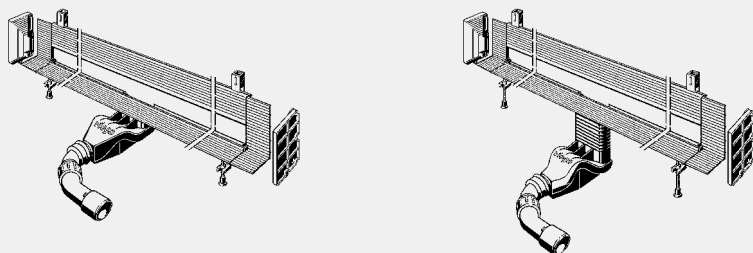
Kamena volna, spojni kos
s splošno odobritvijo vrste (aBG) Z-19.53-2535

Model 4923.5

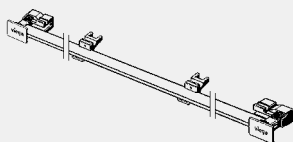


DN	PE	Izdelek		
50	1	491 673		

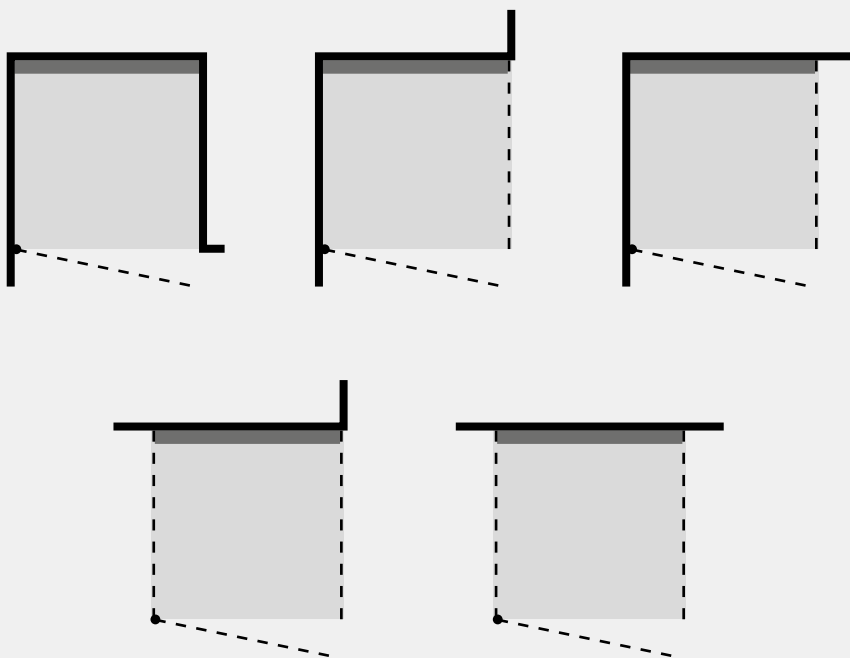
PREGLED STENSKIH KANALOV ZA TUŠ ADVANTIX VARIO



4968.10
4967.10



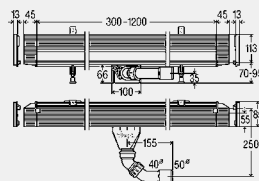
4967.30 Visign SR1



STENSKI KANALI ZA TUŠ ADVANTIX VARIO
VGRADNA VIŠINA OD 70 MM

Advantix Vario-Osnovna enota kanala za tuš
za namestitev na steno
za poljubno krajšanje
70 mm
(sanacijski model)

- za kompozitno zatesnitev (tuš s ploščicami) ali tesnilni trak
- visokokakovostna umetna masa


Oprema

Komplet nastavljivih nogic, 4 zaporni elementi, odtočna garnitura z dobrimi samočistilnimi lastnostmi, zaključna letev ploščic z možnostjo prilagoditve, odstranljivo vložno sito, orodje za zaščito in preverjanje ploščic, ščetka za čiščenje, tesnilna prirobnica, pribor za zatesnitev, pripomoček za žaganje

Tehnični podatki

višina zaporne vode 30 mm
 odtočna zmogljivost (pri 10 mm zastojni višini) 0,4 l/s
 odtočna zmogljivost (pri 20 mm zastojni višini) 0,5 l/s
 globina vgradnje v steni 25 mm

Opomba

Pri tem modelu odtoka zaradi visokega položaja priključne cevi zadostno prekritje z estrihom ni mogoče. Strokovni načrtovalec mora to pravočasno upoštevati. Načrtovati je treba morebitno rešitev na mestu vgradnje glede velikosti ploščic in/ali morebitnega zalitja z epoksidno smolo!

z nadzorom kakovosti

odtočna zmogljivost po DIN EN 1253

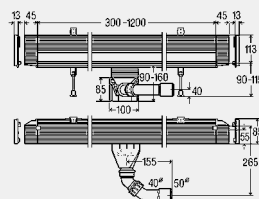
Model 4968.10

D	VG	DN	PE	Izdelek
300-1200	70-100	40/50	1/32	736 736

STENSKI KANALI ZA TUŠ ADVANTIX VARIO
VGRADNA VIŠINA OD 90 MM

Advantix Vario-Osnovna enota kanala za tuš
za namestitev na steno
za poljubno krajšanje

- za kompozitno zatesnitev (tuš s ploščicami) ali tesnilni trak
- visokokakovostna umetna masa


Oprema

Komplet nastavljivih nogic, 4 zaporni elementi, odtočna garnitura z dobrimi samočistilnimi lastnostmi, zaključna letev ploščic z možnostjo prilagoditve, odstranljivo vložno sito, orodje za zaščito in preverjanje ploščic, ščetka za čiščenje, tesnilna prirobnica, pribor za zatesnitev, pripomoček za žaganje

Tehnični podatki

višina zaporne vode 50 mm
 odtočna zmogljivost (pri 10 mm zastojni višini) 0,45 l/s
 odtočna zmogljivost (pri 20 mm zastojni višini) 0,6-0,75 l/s
 globina vgradnje v steni 25 mm

Opomba

Pri tem modelu odtoka pri najnižji različici vgradnje v območju priključne cevi zadostno prekritje z estrihom ni mogoče. Strokovni načrtovalec mora to pravočasno upoštevati. Načrtovati je treba morebitno rešitev na mestu vgradnje glede velikosti ploščic in/ali morebitnega zalitja z epoksidno smolo!

z nadzorom kakovosti po DIN EN 1253

Model 4967.10

D	VG	DN	PE	Izdelek
300-1200	90-160	40/50	1/32	736 552

STENSKI KANALI ZA TUŠ ADVANTIX VARIO PRIBOR ZA KANALE ZA TUŠ ADVANTIX VARIO STENSKI



Advantix Vario-Rešetka kanala za tuš za namestitev na steno

- ustreza za naslednje komponente ali namene: Advantix Vario-osnovna enota kanala za tuš za namestitev na steno model 4967.10, 4968.10
- nerjavno jeklo 1.4301

Oprema

Namestitveni pribor

Model	D	izvedba	PE	Izdelek
4967.30	300-1200	mat	1	736 569
4967.31	300-1200	sijaj	1	736 576
4967.32	300-1200	črna	1	736 583
4967.33	300-1200	bela	1	736 590



Advantix Vario-Odtok kanala za tuš navpičen

- ne vključuje: sifon

Oprema

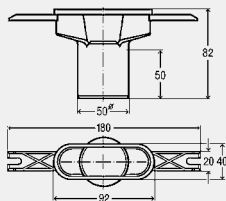
Profilno tesnilo

Tehnični podatki

odtočna zmogljivost (pri 10 mm zastojni višini) 0,7 l/s

odtočna zmogljivost (pri 20 mm zastojni višini) 1 l/s

Model 4965.79



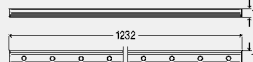
DN	PE	Izdelek
50	1	769 550



Advantix Vario-Zaključna tirnica ploščic za tuš kanal Advantix Vario

- za višina obloge 12-15 mm (ploščice + lepilo)
- nerjavno jeklo 1.4301

Model 4982.84



L	izvedba	PE	Izdelek
1232	mat	1	761 974



Advantix Vario-Komplet pribora kanala za tuš za namestitev na steno

- ustreza za naslednje komponente ali namene: Advantix Vario-rešetka kanala za tuš za namestitev na steno model 4967.30, 4967.31, 4967.32, 4967.33

Model 4967.86

D	izvedba	PE	Izdelek
300-1200	mat	1	736 606
300-1200	sijaj	1	736 613
300-1200	črna	1	736 620
300-1200	bela	1	736 637



Odočni lok 45°

- za lepljenje

Model 4973.98

DN	PE	Izdelek
50	1	680 626



Advantix-Orodje

- za odstranjevanje vseh mrežic Advantix

Model 4965.90

PE	Izdelek
1	689 704



**Advantix-Prehod za cev
protipožarna zaščita R120**

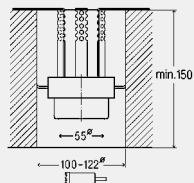
- za cev iz polipropilena s priključenim sifonom z zaporno vodo

Oprema

Kamena volna, spojni kos

s splošno odobritvijo vrste (aBG) Z-19.53-2535

Model 4923.5



DN	PE	Izdelek		
50	1	491 673		

KOTNI ODTOKI ADVANTIX
PRIBOR ZA KOTNE ODTOKE ADVANTIX



Advantix-Prehod za cev
protipožarna zaščita R120

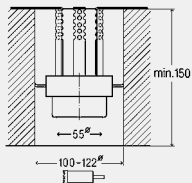
- za cev iz polipropilena s priključenim sifonom z zaporno vodo

Oprema

Kamena volna, spojni kos

s splošno odobritvijo vrste (aBG) Z-19.53-2535

Model 4923.5



DN	PE	Izdelek		
50	1	491 673		