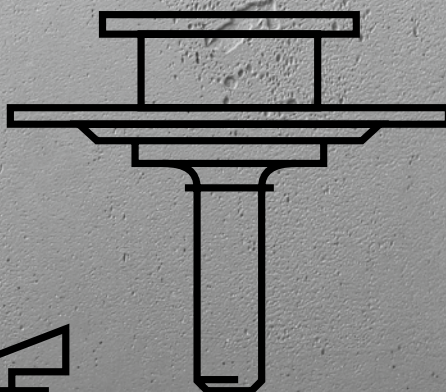
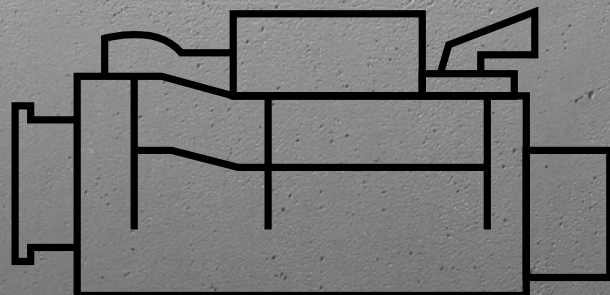
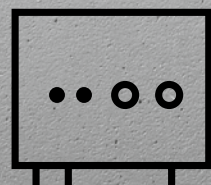


Zapore proti povratnemu toku, odtoki za balkone in terase, posebne rešitve

Odtočna tehnika



viega



Zapore proti povratnemu toku, vtični odtoki, odtoki za deževnico, WC-priključki in pribor za odpadno vodo s fekalijami ali brez nje. Različne mehanske in elektronske različice opreme. Balkonski odtoki, terasni odtoki s sistemsko dimenzijo 100 (cevni nastavek Ø 100 mm) in pribor za odvodnjavanje majhnih do velikih količin vode (največ 4,5 l/s). Različne priključne, materialne in oblikovne različice.

Opomba

V zvezi z uporabo izdelkov za druga področja uporabe in medije od navedenih se je treba posvetovati s podjetjem Viega! Izdelki iz umetne mase PP (polipropilena) so okolju prijazni in imajo najboljše lastnosti za gospodinjsko odpadno vodo. Vročo vodo do max. 95 °C le kratkotrajno odvajajte preko sifonov! Za odpravljanje zamašitve cevi ne uporabljajte kemičnih čistil! Za površine uporabljajte le blaga čistila! Za podrobne informacije o uporabah, omejitvah ter nacionalnih standardih in smernicah glejte informacije o izdelku, bodisi natisnjene bodisi na spletni strani Viega.

Pridržujemo si pravico do sprememb in napak!

Aktualne mere Z in mere za vgradnjo ter druge tehnične podatke najdete na spletni strani Viega in jih je treba preveriti pred nakupom, med načrtovanjem, gradnjo in uporabo. Naši izdelki se nenehno optimizirajo.

Ta opis izdelka vsebuje pomembne informacije o izbiri izdelka oz. sistema, namestitvi in zagonu ter namenski uporabi in po potrebi vzdrževalne ukrepe. Te informacije o izdelkih, njihove lastnosti in tehnike uporabe temeljijo na trenutno veljavnih standardih v Evropi (npr. EN) in/ali v Nemčiji (npr. DIN/DVGW). Nekateri odlomki v besedilu se lahko nanašajo na tehnične predpise v Evropi/Nemčiji. Za druge države, kjer ni ustreznih nacionalnih določil, velja ta dokumentacija kot priporočilo. Ustrezni nacionalni zakoni, standardi, predpisi, normativi in drugi tehnični predpisi imajo prednost pred nemškimi/evropskimi smernicami, opisanimi v tem opisu izdelka: predstavljene informacije niso zavezujoče za druge države in ozemlja ter jih je treba, kot rečeno, razumeti kot priporočilo.

KAZALO

Zapore proti povratnemu toku

Grundfix Plus	664
Čistilne cevi, zapore proti povratnemu toku	664
Optifix 3	664
Sperrfix	665
Pribor	665

Odtoki Advantix za balkone in terase

Celotni odtoki	667
Osnovna enota, vodoraven odtok	669

Oprema

Nastavki	670
Zatesnitve	671
Pribor	672

Posebne rešitve	673
-----------------	-----



4 015211 305611

Koda GTIN (Global Trade Item Number - globalna trgovinska številka izdelka, prej EAN)

Koda GTIN je sestavljena iz nespremenljive številke proizvajalca 4015211 in vsakokratne šestmestne številke izdelka, v tem primeru 305 611. Če zadnjih šest mest zamenjate s številko izdelka, dobite kodo GTIN.



ZAPORE PROTI POVRATNEMU TOKU GRUNDFIX PLUS



Grundfix Plus Control-Zapora proti povratnemu toku tip 3

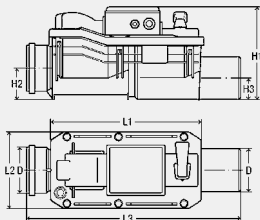
- za napeljava za odpadno vodo s fekalijami
- 2-krat varovalo proti povratnemu toku (enkrat samodejno z motornim pogonom in enkrat ročna zasilna zapora), varen pred poplavljanjem

Oprema

Krmilna/javljalna naprava Grundfix Plus Control, upravljalno polje s tremi tipkami z LCD-prikazom besedila, test lastnega delovanja 24 h, v zasilnem primeru je električno napajanje preko polnilne baterije, vidno/zvočno opozorilo, motorna zaklopka, loputa proti povratnemu toku, ročno sprožanje, tlačna gibka cev, priključni kabel, prazna cev 8 m za kabel in tlačno gibko cev, naprava za preizkušanje

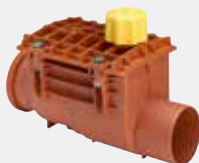
z nadzorom kakovosti po DIN EN 13564

Model 4987.41



DN	d	L1	D2	L3	V1	V2	V3	PE	Izdelek
100	110	405	215	545	260	100	65	1	667 788
125	125	405	215	550	260	105	75	1	667 795
150	160	470	245	640	295	125	95	1	667 801

ZAPORE PROTI POVRATNEMU TOKU ČISTILNE CEVI, ZAPORE PROTI POVRATNEMU TOKU



Grundfix B-Varovalo proti povratnemu toku

- za prehodna napeljava
- umetna masa

Oprema

Loputa proti povratnemu toku, ročno sprožanje

Model 4986.2

DN	PE	Izdelek
100	1	136 192
150	1	150 792

ZAPORE PROTI POVRATNEMU TOKU OPTIFIX 3



Optifix 3-Kletni odtok tip 5

- 3-kratno varovalo proti povratnemu toku (dvakrat samodejno in enkrat ročna zasilna zapora)

Oprema

2 pomični zaklopki, ročno sprožanje, rešetka umetna masa siva, nastavek vrtljiv in z nastavljivo višino, sifon, zaščitna folija, priključek stransko, zamašek ventila za priključek stransko, naprava za preizkušanje

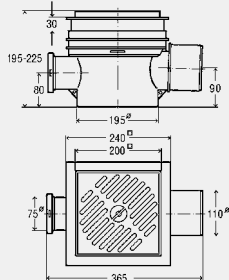
Tehnični podatki

razred obremenitve K=300 kg

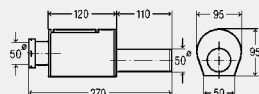
odtočna zmogljivost (pri 20 mm zastojni višini) 1,8 l/s

z nadzorom kakovosti po DIN EN 13564

Model 4989



DN1	DN2	PE	Izdelek
70	100	1	462 963

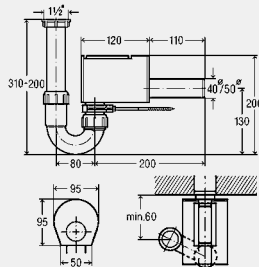
**ZAPORE PROTI POVRATNEMU TOKU
SPERRFIX**

Sperrfix-Zapora proti povratnemu toku tip 2

- za napeljava za odpadno vodo brez fekalij, dotok stranski
- 3-kratno varovalo proti povratnemu toku (dvakrat samodejno in enkrat ročna zasilna zapora)

Oprema

2 pomični zaklopki, ročno sprožanje z nadzorom kakovosti po DIN EN 13564
Model 4995.3

DN	PE	Izdelek		
50	1	607 166		


Sperrfix-Zapora proti povratnemu toku tip 5

- za dotok spodaj
- 3-kratno varovalo proti povratnemu toku (dvakrat samodejno in enkrat ročna zasilna zapora)

Oprema

Cevni sifon, 2 pomični zaklopki, ročno sprožanje, stensko držalo z nadzorom kakovosti po DIN EN 13564
Model 4995.1

G	DN	PE	Izdelek		
1½	40	1	607 128		
1½	50	1	607 135		

**ZAPORE PROTI POVRATNEMU TOKU
PRIBOR**

Grundfix-Komplet za predelavo

- za kasnejša namestitvev zapore proti povratnemu toku Grundfix Plus Control

Oprema

Krmilna/javjalna naprava Grundfix Plus Control, upravljalno polje s tremi tipkami z LCD-prikazom besedila, test lastnega delovanja 24 h, v zasilnem primeru je električno napajanje preko polnilne baterije, vidno/zvočno opozorilo, motorna zaklopka, loputa proti povratnemu toku, ročno sprožanje, tlačna gibka cev, priključni kabel, prazna cev 8 m za kabel in tlačno gibko cev, naprava za preizkušanje

Model 4987.419

DN	PE	Izdelek		
100/125	1	667 818		
150	1	667 825		


Grundfix Plus-Komplet nadomestnih delov

- ustreza za naslednje komponente ali namene: Grundfix Plus Control-zapora proti povratnemu toku tip 3 model 4987.41

Model 4987.49

za DN	PE	Izdelek		
100/125	1	321 932		
150	1	321 949		


Grundfix Plus-Komplet nadomestnih delov
Model 4987.39

za DN	PE	Izdelek		
100/125	1	321 918		
150	1	321 925		

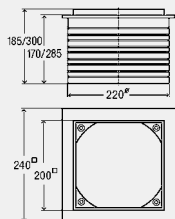


Optifix 3-Element za izravnavo višine

- ustreza za naslednje komponente ali namene: Optifix 3-kletni odtok tip 5 model 4989

Model 4992

H	PE	Izdelek		
30-185	1	469 979		
30-300	1	489 083		



Optifix 3-Komplet nadomestnih delov

- ustreza za naslednje komponente ali namene: Optifix 3-kletni odtok tip 5 model 4989

Model 4993.5

	PE	Izdelek		
	1	469 986		



Naprava za preizkušanje

- nadomestni del za naslednje proizvode: Grundfix Plus Control-zapora proti povratnemu toku tip 3 model 4987.41, Optifix 3-kletni odtok tip 5 model 4989

- G-navoj

Model 4991

G	PE	Izdelek		
½	1	154 868		



Sperrfix-Zapora proti povratnemu toku

- za dotok spodaj

Oprema

2 pomični zaklopki, ročno sprožanje, stensko držalo

Model 4995.2

DN	PE	Izdelek		
40	1	607 142		
50	1	607 159		



Prilagoditvena cev odtočna cev

- umetna masa

Oprema

Tesnilo

Model 6892

G	DN	L	PE	Izdelek		
1¼	34	200	1	121 631		
1¼	40	120	10	115 432		
1¼	40	200	10	125 400		
1½	40	120	10	107 840		
1½	40	200	10	106 591		
1½	40	500	5	136 888		
1½	50	120	10	108 731		
1½	50	250	10	118 686		
2	40	200	5	130 534		
2	50	500	5	154 424		



Prilagoditvena cev

- umetna masa

Oprema

Tesnilo, 2 vijajna spoja gibke cevi 45°

Model 7985.50

G	DN	L	PE	Izdelek		
1½	40	200	10	104 559		

ODTOKI ADVANTIX ZA BALKONE IN TERASE
CELOTNI ODTOKI

Advantix-Odtok za balkon/teraso

- s sistemsko dimenzijo 100
- ne vključuje: sifon

Oprema

Tesnilna prirobnica, nastavek 100x100 mm vrtljiv in z nastavljivo višino, zamašek, okvir iz umetne mase, rešetka iz nerjavnega jekla 1.4301

Tehnični podatki

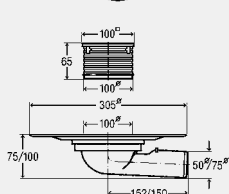
razred obremenitve K=300 kg
z nadzorom kakovosti po DIN EN 1253

Model 4943.2

DN	OZ 35 [l/s]	Vo	PE	Izdelek
50	2,5	✓	1	557 072
70	3	✓	1	557 089

OZ 35 = odtočna zmogljivost 35 mm (po DIN EN 1253)

Vo = vodoraven odtok


Advantix-Odtok za balkon/teraso

- s sistemsko dimenzijo 100
- ne vključuje: sifon

Oprema

Tesnilna prirobnica, nastavek 100x100 mm vrtljiv in z nastavljivo višino, zamašek, okvir iz umetne mase, rešetka iz nerjavnega jekla 1.4301

Tehnični podatki

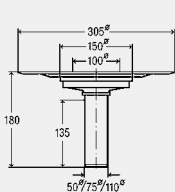
razred obremenitve K=300 kg
z nadzorom kakovosti po DIN EN 1253

Model 4944.2

DN	OZ 35 [l/s]	Vo	PE	Izdelek
50	2,5	✓	1	557 096
70	3	✓	1	557 102
100	4,5	✓	1	626 983

OZ 35 = odtočna zmogljivost 35 mm (po DIN EN 1253)

Vo = vertikalni odtok


Advantix-Odtok za balkon/teraso

- s sistemsko dimenzijo 100
- ne vključuje: sifon

Oprema

Tesnilna prirobnica, zamašek, lovilnik kamenčkov

Tehnični podatki

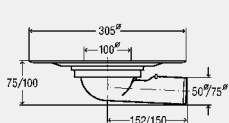
razred obremenitve H=150 kg
z nadzorom kakovosti po DIN EN 1253

Model 4945.2

DN	OZ 35 [l/s]	Vo	PE	Izdelek
50	2,5	✓	1	289 379
70	3	✓	1	289 386

OZ 35 = odtočna zmogljivost 35 mm (po DIN EN 1253)

Vo = vodoraven odtok





Advantix-Odtok za balkon/teraso

- s sistemsko dimenzijo 100
- ne vključuje: sifon

Oprema

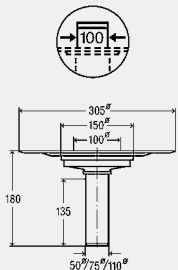
Tesnilna prirobnica, zamašek, lovilnik kamenčkov

Tehnični podatki

razred obremenitve H=150 kg

z nadzorom kakovosti po DIN EN 1253

Model 4946.2



DN	OZ 35 [l/s]	Vo	PE	Izdelek
50	2,5	✓	1	289 393
70	3	✓	1	289 409
100	4,5	✓	1	626 990

OZ 35 = odtočna zmogljivost 35 mm (po DIN EN 1253)

Vo = vertikalni odtok



Advantix-Odtok za balkon/teraso

- s sistemsko dimenzijo 100, UV-obstoje
- ne vključuje: tesnilna prirobnica, sifon

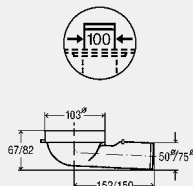
Oprema

Rešetka okrogla Ø 100 mm umetna masa, zamašek

Tehnični podatki

razred obremenitve K=300 kg

Model 4941.5



DN	OZ 35 [l/s]	Vo	PE	Izdelek
50	2,5	✓	1	125 936
70	3	✓	1	144 319

OZ 35 = odtočna zmogljivost 35 mm (po DIN EN 1253)

Vo = vodoraven odtok



Advantix-Odtok za balkon/teraso

- s sistemsko dimenzijo 100, UV-obstoje
- ne vključuje: tesnilna prirobnica, sifon

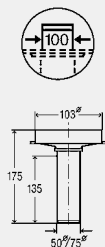
Oprema

Rešetka okrogla Ø 100 mm umetna masa, zamašek

Tehnični podatki

razred obremenitve K=300 kg

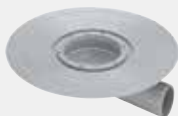
Model 4942.5



DN	OZ 35 [l/s]	Vo	PE	Izdelek
50	2,5	✓	1	125 158
70	3	✓	1	139 490

OZ 35 = odtočna zmogljivost 35 mm (po DIN EN 1253)

Vo = vertikalni odtok

ODTOKI ADVANTIX ZA BALKONE IN TERASE
OSNOVNA ENOTA, VODORAVERN ODTOK

Advantix-Odtok za balkon/teraso
osnovna enota

- s sistemsko dimenzijo 100
- ne vključuje: sifon, nastavek

Oprema

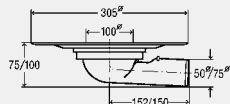
Tesnilna prirobnica, zamašek
 z nadzorom kakovosti po DIN EN 1253

Model 4943.21

DN	OZ 35 [l/s]	Vo	PE	Izdelek
50	2,5	✓	1	295 929
70	3	✓	1	557 263

OZ 35 = odtočna zmogljivost 35 mm (po DIN EN 1253)

Vo = vodoraven odtok


Advantix-Odtok za balkon/teraso
osnovna enota

- s sistemsko dimenzijo 100
- ne vključuje: sifon, nastavek

Oprema

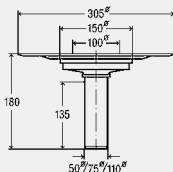
Tesnilna prirobnica, zamašek
 z nadzorom kakovosti po DIN EN 1253

Model 4944.21

DN	OZ 35 [l/s]	Vo	PE	Izdelek
50	2,5	✓	1	295 936
100	4,5	✓	1	626 976

OZ 35 = odtočna zmogljivost 35 mm (po DIN EN 1253)

Vo = vertikalni odtok



OPREMA NASTAVKI



Advantix-Nastavek
- s sistemsko dimenzijo 100

Oprema

Okvir iz umetne mase, vlečena rešetka iz nerjavnega jekla 1.4301, tesnilo proti povratnemu toku

Tehnični podatki

razred obremenitve K=300 kg

Model 4934.1

L	Š	V	PE	Izdelek
100	100	5	1	555 177 ¹
100	100	5	1	555 184 ²

¹⁾ ni za privijanje

²⁾ pritrjen z vijaki



Advantix-Nastavek
- s sistemsko dimenzijo 100

Oprema

Okvir iz nerjavnega jekla 1.4404, vlečena rešetka iz nerjavnega jekla 1.4301, tesnilo proti povratnemu toku

Tehnični podatki

razred obremenitve K=300 kg

Model 4934.2

L	Š	V	PE	Izdelek
100	100	5	1	555 191 ¹
100	100	5	1	555 207 ²

¹⁾ ni za privijanje

²⁾ pritrjen z vijaki



Advantix-Nastavek
- s sistemsko dimenzijo 100, pritrjen z vijaki

Oprema

Okvir iz nerjavnega jekla 1.4404, masivna rešetka iz nerjavnega jekla 1.4404, tesnilo proti povratnemu toku

Tehnični podatki

razred obremenitve L=1500 kg

Model 4934.3

L	Š	V	PE	Izdelek
100	100	5	1	555 214



Advantix-Nastavek
- s sistemsko dimenzijo 100

Oprema

Okvir iz umetne mase, vlečena rešetka iz nerjavnega jekla 1.4301, tesnilo proti povratnemu toku

Tehnični podatki

razred obremenitve K=300 kg

Model 4934.4

L	Š	V	PE	Izdelek
150	150	5	1	555 221 ¹
150	150	5	1	555 238 ²

¹⁾ ni za privijanje

²⁾ pritrjen z vijaki




Advantix-Nastavek

- s sistemsko dimenzijo 100

Oprema

Okvir iz nerjavnega jekla 1.4404, vlečena rešetka iz nerjavnega jekla 1.4301, tesnilo proti povratnemu toku

Tehnični podatki

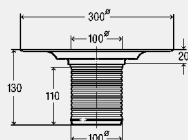
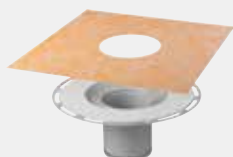
razred obremenitve K=300 kg

Model 4934.5

L	Š	V	PE	Izdelek
150	150	5	1	555 245 ¹
150	150	5	1	555 450 ²

¹) ni za privijanje

²) pritrjen z vijaki

**OPREMA
ZATESNITVE**

Advantix-Razširitveni element

- za kompozitno zatesnitev (tuš s ploščicami) s tesnilno podlogo

- ni primerno za naslednje komponente ali namene: Advantix Top-kopalniški/talni odtok model 4914.2, Advantix Top-kopalniški odtok model 4914.20, Advantix-kopalniški odtok model 4936.4, 4938, 4939

- umetna masa

- s sistemsko dimenzijo 100

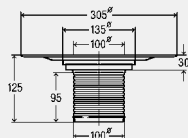
Oprema

Tesnilna prirobnica, gradbena zaščita, tesnilni obroč Schlüter-KERDI

Model 4925

Vo	PE	Izdelek
✓	1	471 057

Vo = vertikalni odtok


Advantix-Razširitveni element

- s sistemsko dimenzijo 100

Oprema

Tesnilna prirobnica, zamašek, tesnilo proti povratnemu toku

Model 4947.1

PE	Izdelek
1	284 817


Advantix-Element za izravnavo višine

- za izravnavo višine 40–95 mm

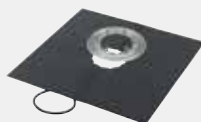
- s sistemsko dimenzijo 100

Oprema

Tesnilo proti povratnemu toku

Model 4947

PE	Izdelek
1/6	111 496



Advantix-Tesnilni komplet

- za povezava z varjenjem z vročim zrakom ali varjenjem z odprtim plamenom, razširitveni element Advantix, kopalniški odtok, odtok za balkon/teraso
- nerjavno jeklo
- s sistemsko dimenzijo 100, brez mehčal

Oprema

Tesnilni obroč EPDM 500x500 mm, vstavek iz steklenih vlaken, bitumenski podložni sloj, spojni obroč

Opomba

Upoštevatni je treba predpise proizvajalca!
Izdelek »PHOENIX« (Resitrix Classic debeline 3,1 mm).
preverjeno po DIN 7864 in pravilniku zduženja UEAtc

Model 4948.31

	PE	Izdelek		
	1/6	287 924		

OPREMA PRIBOR



Advantix-Vložno sito

- za kopalniški odtok z nastavkom
Ø 100 mm
- s sistemsko dimenzijo 100

Model 4958

	PE	Izdelek		
	1	613 464		



Advantix-Zapora vonja

- s sistemsko dimenzijo 100
- ne vključuje: zaščita zaporne vode

Oprema

2 pomični zaklopki

Model 4944.8

	PE	Izdelek		
	1	583 262		



Advantix-Rešetka

- za razširitveni element Advantix, element za izravnavo višine, odtok za balkon/teraso

- umetna masa
- s sistemsko dimenzijo 100

Model 4941.5-551

Ø	V	PE	Izdelek		
100	5	1	142 223		



Advantix-Lovilnik kamenčkov

- za odtok za balkon/teraso, element za izravnavo višine, razširitveni element Advantix

- umetna masa
- s sistemsko dimenzijo 100

Model 4945.1-356

Ø	PE	Izdelek		
100	1	144 012		

POSEBNE REŠITVE


Advantix-Vtični odtok

- za nezatesnjena talna konstrukcija
- s sistemsko dimenzijo 100
- ne vključuje: tesnilna prirobnica

Oprema

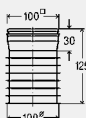
Odstranljiv sifon, Okvir iz nerjavnega jekla 1.4404, rešetka iz nerjavnega jekla 1.4301, večkratno tesnilo za cevi in spojke DN100 kot HT-cevi, PVC-cevi in lite cevi

Tehnični podatki

višina zaporne vode 50 mm
 razred obremenitve K=300 kg
 odtočna zmogljivost (pri 10 mm zastojni višini) 0,6 l/s
 odtočna zmogljivost (pri 20 mm zastojni višini) 0,75 l/s

z nadzorom kakovosti

odtočna zmogljivost po DIN EN 1253

Model 4937


DN	PE	Izdelek
100	1	663 780


Advantix-Vtični odtok

- za nezatesnjena talna konstrukcija
- s sistemsko dimenzijo 100, protismradna zapora
- ne vključuje: tesnilna prirobnica

Oprema

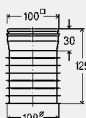
Odstranljiv sifon, Okvir iz nerjavnega jekla 1.4404, rešetka iz nerjavnega jekla 1.4301, večkratno tesnilo za cevi in spojke DN100 kot HT-cevi, PVC-cevi in lite cevi

Tehnični podatki

višina zaporne vode 30 mm
 razred obremenitve K=300 kg
 odtočna zmogljivost (pri 10 mm zastojni višini) 0,4 l/s
 odtočna zmogljivost (pri 20 mm zastojni višini) 0,45 l/s

z nadzorom kakovosti

odtočna zmogljivost po DIN EN 1253

Model 4937.1


DN	PE	Izdelek
100	1	660 345


Advantix-Vtični odtok

- za nezatesnjena talna konstrukcija
- s sistemsko dimenzijo 100
- ne vključuje: tesnilna prirobnica

Oprema

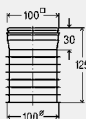
2 pomični zaklopki kot sifon zaščiten pred zmrzaljo in odstranljiv, Okvir iz nerjavnega jekla 1.4404, rešetka iz nerjavnega jekla 1.4301, večkratno tesnilo za cevi in spojke DN100 kot HT-cevi, PVC-cevi in lite cevi

Tehnični podatki

razred obremenitve K=300 kg
 odtočna zmogljivost (pri 10 mm zastojni višini) 0,65 l/s
 odtočna zmogljivost (pri 20 mm zastojni višini) 0,7 l/s

z nadzorom kakovosti

odtočna zmogljivost po DIN EN 1253

Model 4937.2


DN	PE	Izdelek
100	1	660 758





Advantix-Odtok meteorne vode
- za priključek cevododa DN50–100

Oprema

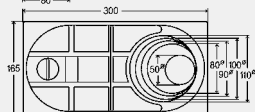
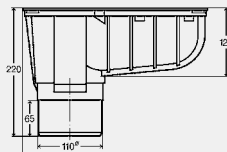
Odstranljivo vložno sito

Tehnični podatki

odtočna zmogljivost (pri 20 mm zastojni višini) 6 l/s

po DIN EN 1451

Model 4970



DN	Vo	PE	Izdelek		
100	✓	1	586 744		

Vo = vertikalni odtok



Advantix-Reducirni kos

- za kopalniški odtok

Oprema

Tesnilo

Model 4915

DN1	DN2	PE	Izdelek		
50	70	1	138 752		